



Irrigation

# Medidores BERMAD

Unindo monitoramento e controle



## Sensor MUT1222

Medidor de Fluxo Eletromagnético Euromag



## Sensor MUT1222

UMA ALTERNATIVA ECONÔMICA PARA MEDIDORES COM ORIFÍCIO TOTAL

A EUROMAG INTERNATIONAL apresenta o novo medidor de fluxo de inserção eletromagnético MUT1222 em três tamanhos diferentes (pequeno, médio e grande) apropriados para uso em tubos

com tamanhos entre DN 50 e 2600.

Fornecendo medição bidirecional de alta precisão para tubulações de distribuição de água e água bruta, ele é robusto e não possui partes móveis, o que permite que seja confiável e apropriado para medir uma ampla faixa de fluxos.

O MUT1222 pode ser usado como um instrumento portátil ou dedicado/permanente; com sua aplicação "hot tapping", ele pode ser instalado de forma rápida e fácil sem necessidade de parar o fluxo sob condições de pressão de trabalho total.

Ele é uma solução alternativa para medição com orifício total e, com seu tamanho compacto, permite a instalação em pequenos tubos, fornecendo monitoramento de água em aplicações consideradas impossíveis.



— O medidor de fluxo de inserção eletromagnético —



DS340-1-ENG



## Aplicações:

- Gerenciamento de redes de água
- Controle de vazamentos
- Medição em distritos
- Inspeções de fluxo
- Perfis de fluxo
- Verificação de medidores de fluxo no local de trabalho
- Captura, relatório e análise de dados

## Instalação:

- Compacta com conversor MC608A/B/R
- Compacta vertical com MC406
- Independente (remota) com MC608A/B/R e MC406 com cabos fornecidos pela fábrica (até 30 metros para versão operada a bateria e 100 metros para versão alimentada por energia elétrica)

## Equipamento:

- Válvula de esfera 1" em latão folheado a zinco
- Instalação "Hot tap"
- abeça da unidade em POM 22mm
- conexão da válvula (fêmea-fêmea)
- Sonda 12mm
- Pressão até 20 bar
- Conexão de entrada para manômetro
- Alavancas com direções de fluxo
- Corpo em AISI304
- 2 eletrodos em AISI316L
- ATEX mediante pedido (apenas versão independente)





## Normas de referência

Os medidores magnéticos Euromag possuem marcação CE e são fabricados de acordo com as seguintes normas:

- 2014/35/EU - EN 61010-1:2013 (LVD)
- 2014/30/EU - EN 61326-1:2013 (EMC)
- 2014/34/UE - IEC 60079 - 0, IEC 60079 - 18 (ATEX - IECEx) Versão Independente



## Temperatura do líquido:

- 80° Versões Compacta e Independente

## Vantagens:

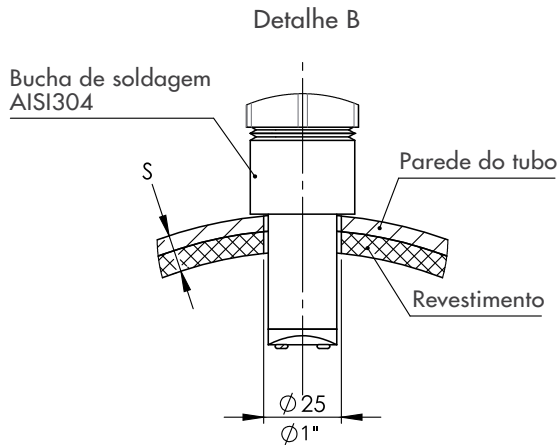
- Sem partes móveis
- Sem perda de pressão
- Estabilidade e precisão duradouras
- Sem necessidade de filtro, zero manutenção
- Estrutura extremamente robusta
- Partes internas protegidas por uma resina bicomponente para aumentar a proteção contra agentes externos
- Medição bidirecional



## Características técnicas:

Tamanhos	Tamanho Pequeno (S)	Tamanho Médio (M)	Tamanho Grande (L)
	50...600	200...1500	450...2600
Eletrodos disponíveis [*]	AISI 316L		
Material do corpo	Aço Inoxidável AISI 304		
Cabeça do sensor	POM		
Pressão operacional padrão	20 bar		
Temperatura do líquido	-40 °C +80 °C		
Grau de proteção	IP68 para imersão a 1,5m (IEC 529)		
Compatibilidade do conversor	MC608, MC406		
Partes em contato com o líquido	<b>Cabeça do sensor</b>	<b>Eletrodos</b>	<b>Extremidade do tubo</b>
	POM	AISI 316L	AISI 304
Conexões elétricas	Conector de cabos M20 x 1.5 + bloco de terminais + resina de vedação		





Tamanho	Diâmetro Mínimo do Tubo		Diâmetro Máximo do Tubo	
	DN	Polegadas	DN	Polegadas
S	50	2"	600	24"
M	200	8"	1600	64"
L	450	18"	2600	104"

- D: Diâmetro interno
- S: Espessura da parede do tubo (incluindo revestimento)
- B: Comprimento morto
- H: Dimensão do invólucro
- Ltot: Comprimento do instrumento
- ES: Dimensão padrão (peças originais Euromag)
- I: Profundidade de inserção = D/8
- M1: Dimensão do controle de inserção

$$M1 = L_{tot} - S - (D/8)$$

**Tamanho S:**

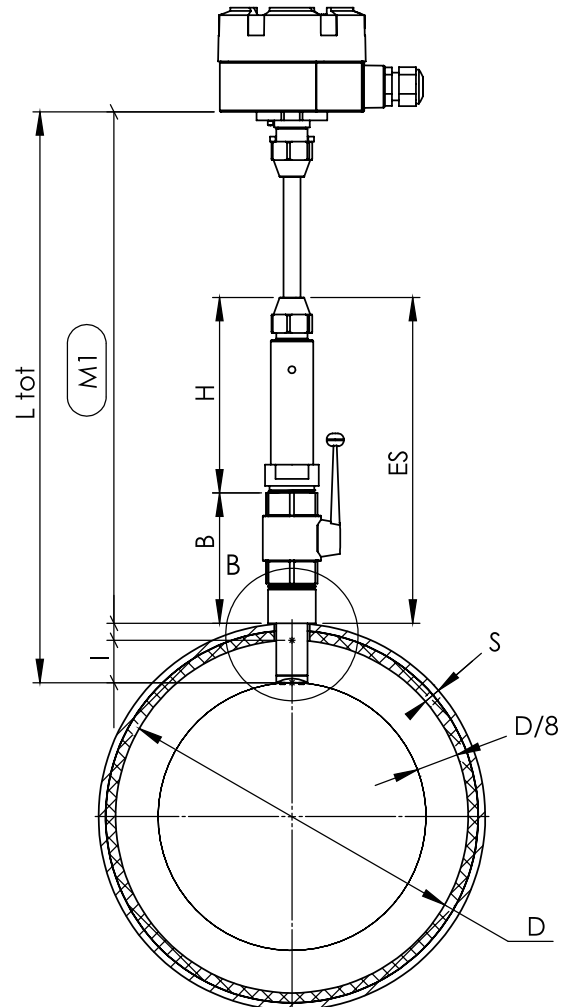
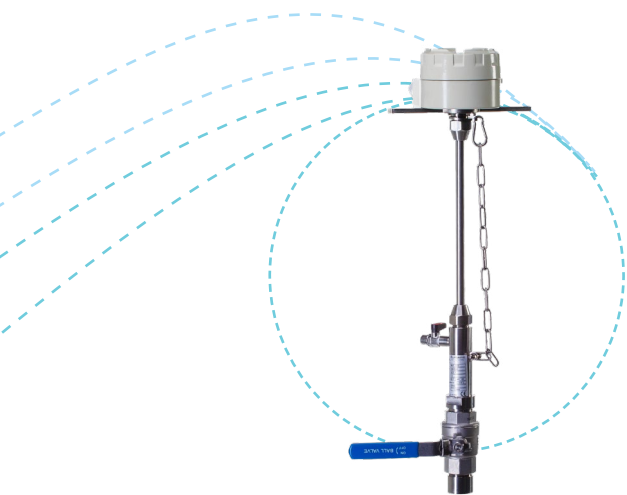
$$M1 = 403 - S - (D/8)$$

**Tamanho M:**

$$M1 = 674 - S - (D/8)$$

**Tamanho L:**

$$M1 = 916 - S - (D/8)$$

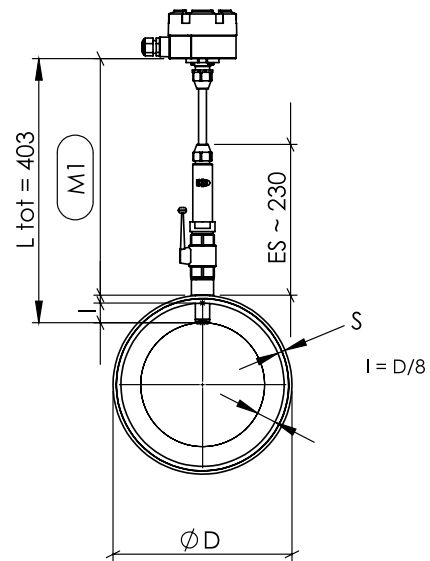




### Tamanho S:

$$M1 = 403 - S - (D/8)$$

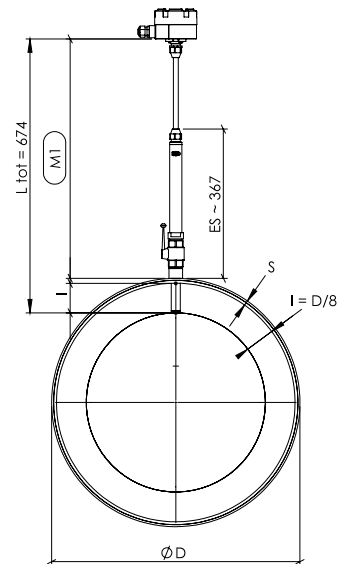

---



### Tamanho M:

$$M1 = 674 - S - (D/8)$$

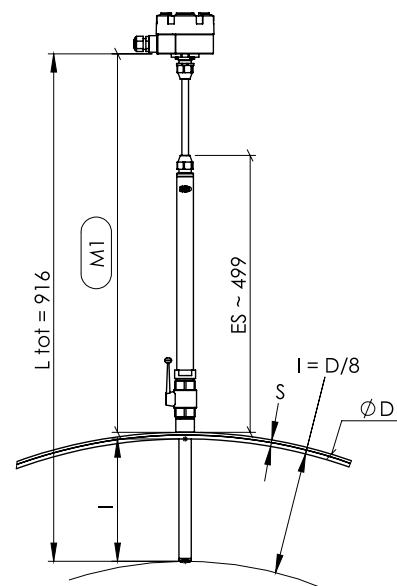

---

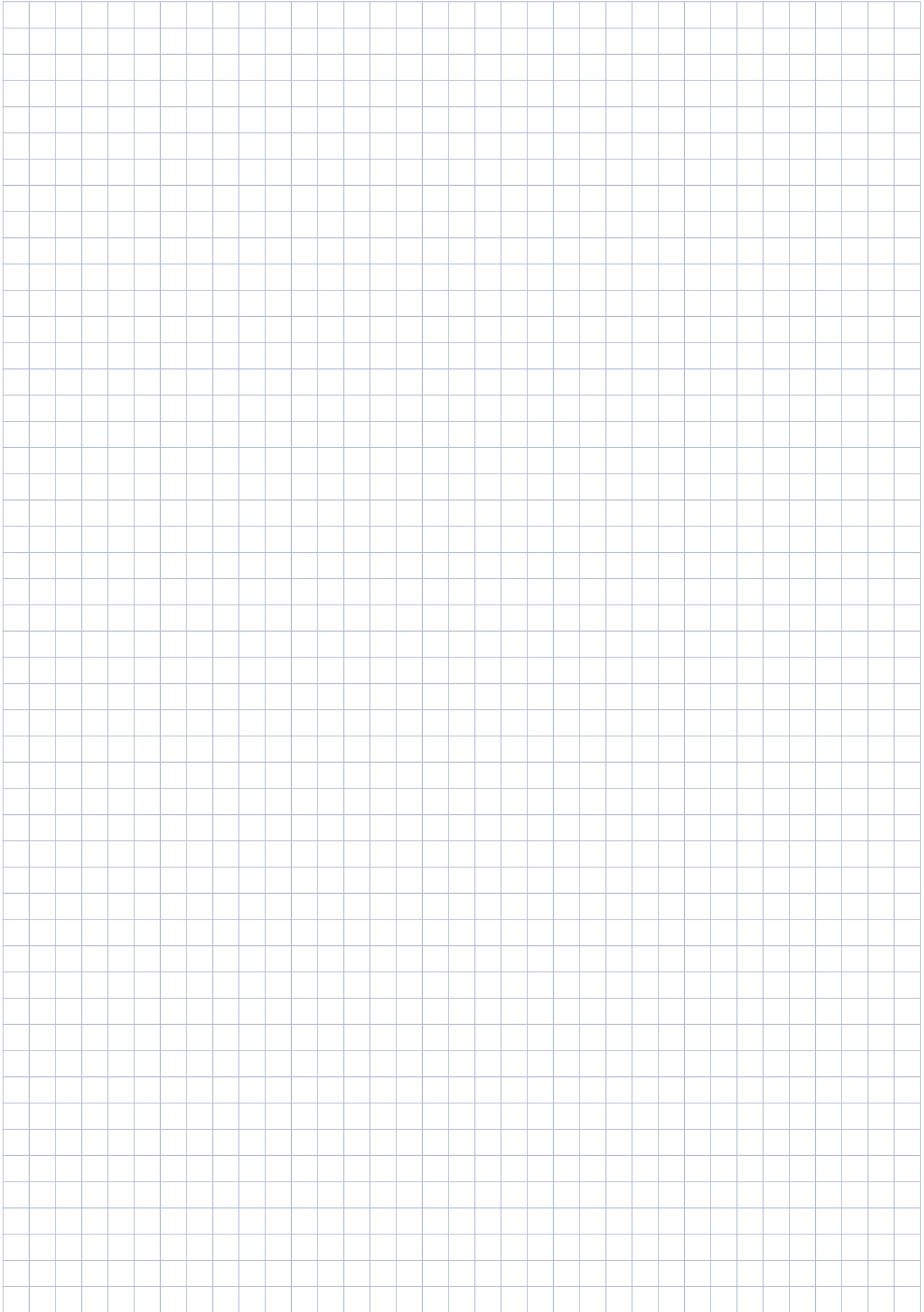


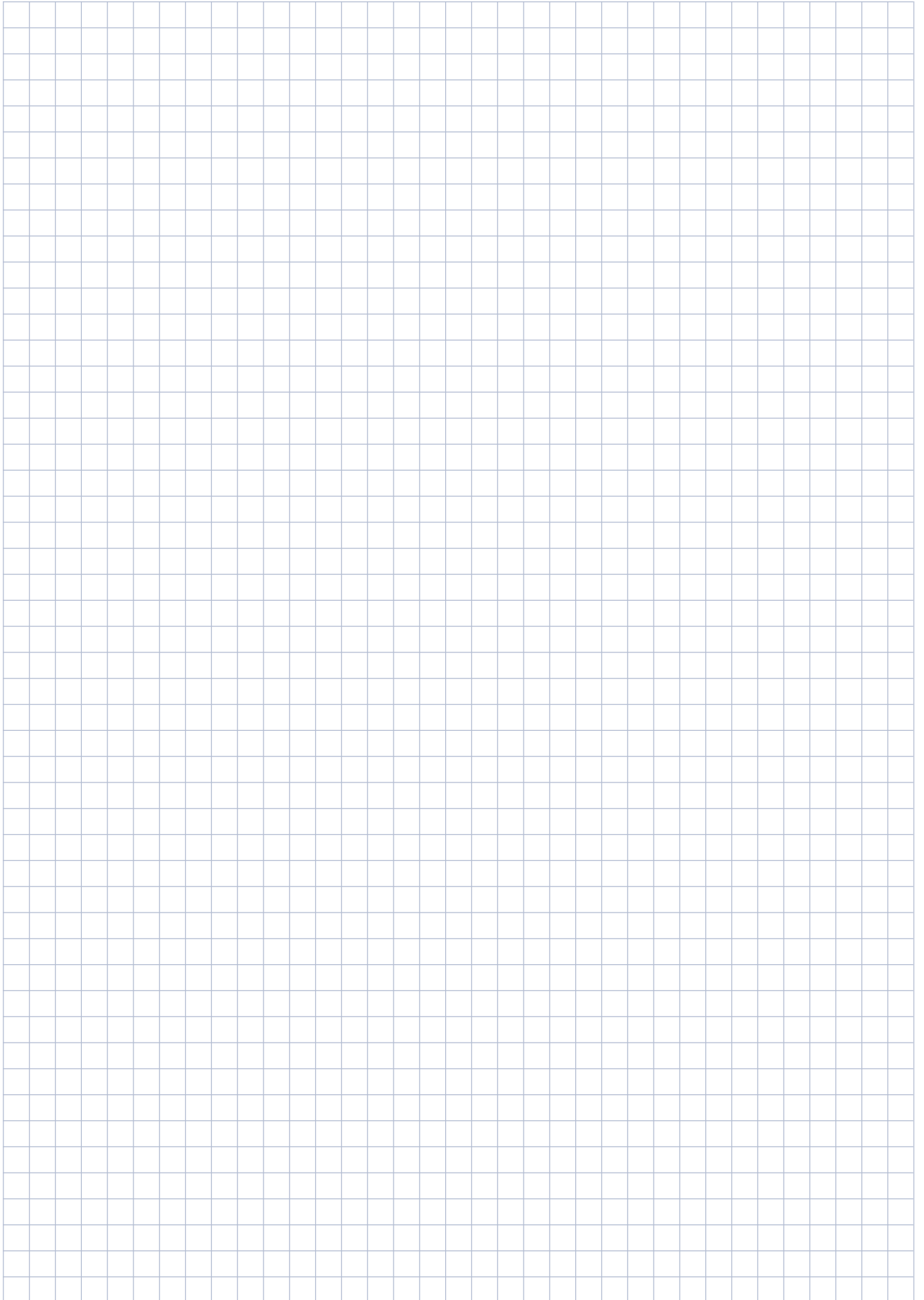
### Tamanho L:

$$M1 = 916 - S - (D/8)$$


---







# Sobre a BERMAD

A BERMAD é uma empresa privada líder global, que projeta, desenvolve e fabrica soluções personalizadas para gerenciamento de água e fluxo, que incluem modernas válvulas de controle hidráulicas, válvulas de ar e soluções de medição avançadas.

Fundada em 1965, há mais de 50 anos a empresa vem interagindo com os maiores usuários finais do mundo e

acumulando conhecimentos e experiência em diversos mercados e indústrias. Hoje, somos reconhecidos como pioneiros e fornecedores líderes mundiais de soluções para gerenciamento de água e fluxo, que proporcionam a nossos clientes eficiência operacional incomparável e o nível superior de qualidade, durabilidade e desempenho que eles precisam para enfrentar os grandes desafios do século 21.

ozbranding.co.il



[www.bermad.com](http://www.bermad.com)

As informações contidas neste documento podem ser alteradas pela Bermad sem comunicação prévia. A Bermad não se responsabiliza por eventuais erros.  
© Copyright 2010-2020 BERMAD CS Ltd.

PCUWP19-MUT1222