



Waterworks

# Medidores BERMAD

Unindo monitoramento e controle



## CONVERSOR MC406

Medidor de Fluxo Eletromagnético  
Euromag



## Conversor MC406

O MC406 é o novo conversor eletrônico alimentado a pilha com alta eficiência e tecnologicamente avançado da Euromag, que combina alto desempenho e soluções para aplicações dedicadas a um baixo custo de propriedade.

A pilha com até 10 anos de vida útil permite uma operação sem manutenção. A pilha pode então ser substituída com facilidade, todos os dados são armazenados automaticamente na memória interna EEPROM e nenhum dado será perdido.





O conversor eletrônico alimentado a pilha



DS400-2-ENG



## Aplicações

- Abstração e distribuição
- Receita e medição em massa
- Irrigação
- Águas residuais e tratamento
- Sistemas de detecção de vazamentos
- Qualquer aplicação remota sem acesso a energia elétrica

## Instalação

Compacto: horizontal ou vertical (tipicamente, instalações em fossos).

Independente (remoto): até 30 metros de cabo são fornecidos pela fábrica.

## Caixa

Caixa de tecnopolímero confiável e robusta com 4 conectores PG9 e fundo de alumínio na configuração vertical compacta.

## Segurança de dados

Excelente segurança de dados fornecida pela memória interna EEPROM. Maior segurança no armazenamento de dados e parâmetros; registrador de dados incorporado com capacidade para mais de 100.000 linhas de dados (mais de 3 anos de dados na configuração de fábrica). Memória cíclica, os dados antigos são substituídos pelos novos quando a capacidade total é atingida. Um software é fornecido com a unidade para permitir que os usuários se comuniquem com o 406 através da porta Ircom usando qualquer PC, laptop ou tablet para Windows. Fácil download e gerenciamento de dados, fácil programação.

O autodiagnóstico avançado executa automaticamente uma ampla gama de verificações essenciais.

## Detecção de baixo fluxo

Combinado com a série de sensores Euromag MUT2300, o MC406 é capaz de ler velocidades de fluxo de 0,015 m/s (certificação MID - OIML R49).

O MC406 é compatível com toda a linha de sensores da Euromag. Unidades com orifício total até DN 600, e com qualquer sensor de inserção.

## Leitura de dados remota

Com exibição de informações avançadas, coleta de dados no local de trabalho e monitoramento remoto através da rede GSM/GPRS, o MC406 permite que qualquer cliente acesse todas as informações,

com facilidade e sem nenhum custo.

O módulo complementar de comunicação envia automaticamente as informações por SMS, e-mail (com ou sem anexo) e para [www.euromagdata.com](http://www.euromagdata.com) com acesso gratuito usando qualquer navegador e com identificação e senha pessoais, também em smartphones e tablets.

Os módulos complementares de leitura de temperatura e pressão fazem do MC406 um dos conversores eletrônicos mais completos para medidores de fluxo eletromagnéticos disponíveis, oferecendo para o usuário final controle total sobre todos os principais parâmetros da sua rede e reduzindo o custo de programação, instalação e manutenção.

Uma unidade fornece fluxo – pressão – temperatura, tudo ao mesmo tempo.

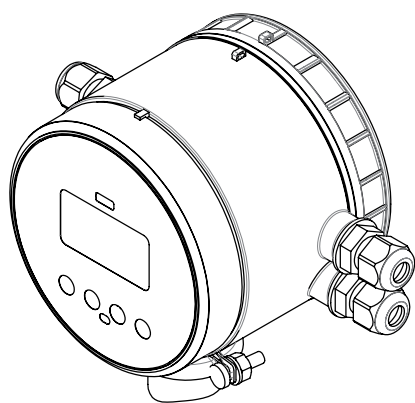
## Sempre verificado

Verificação no local de trabalho disponível com o Euromag FIELD VERIFICATOR.





## MC406 HORIZONTAL



Peso 405 gr



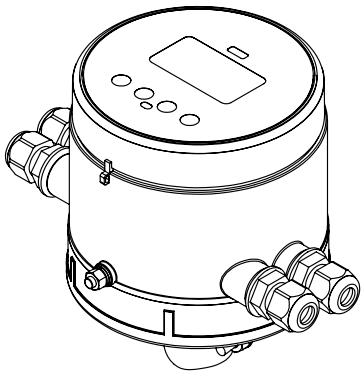
MUT1222 - MC406



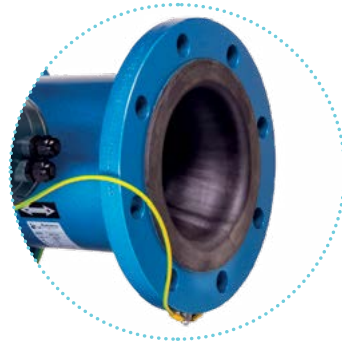
MC406



## MC406 VERTICAL

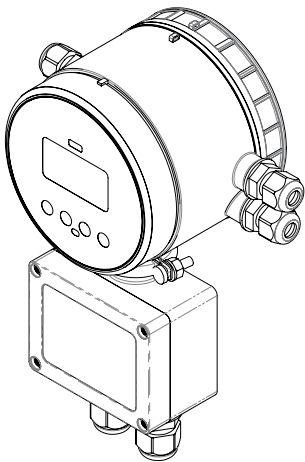


Peso 480 gr



MUT2300 - MC406 VERTICAL

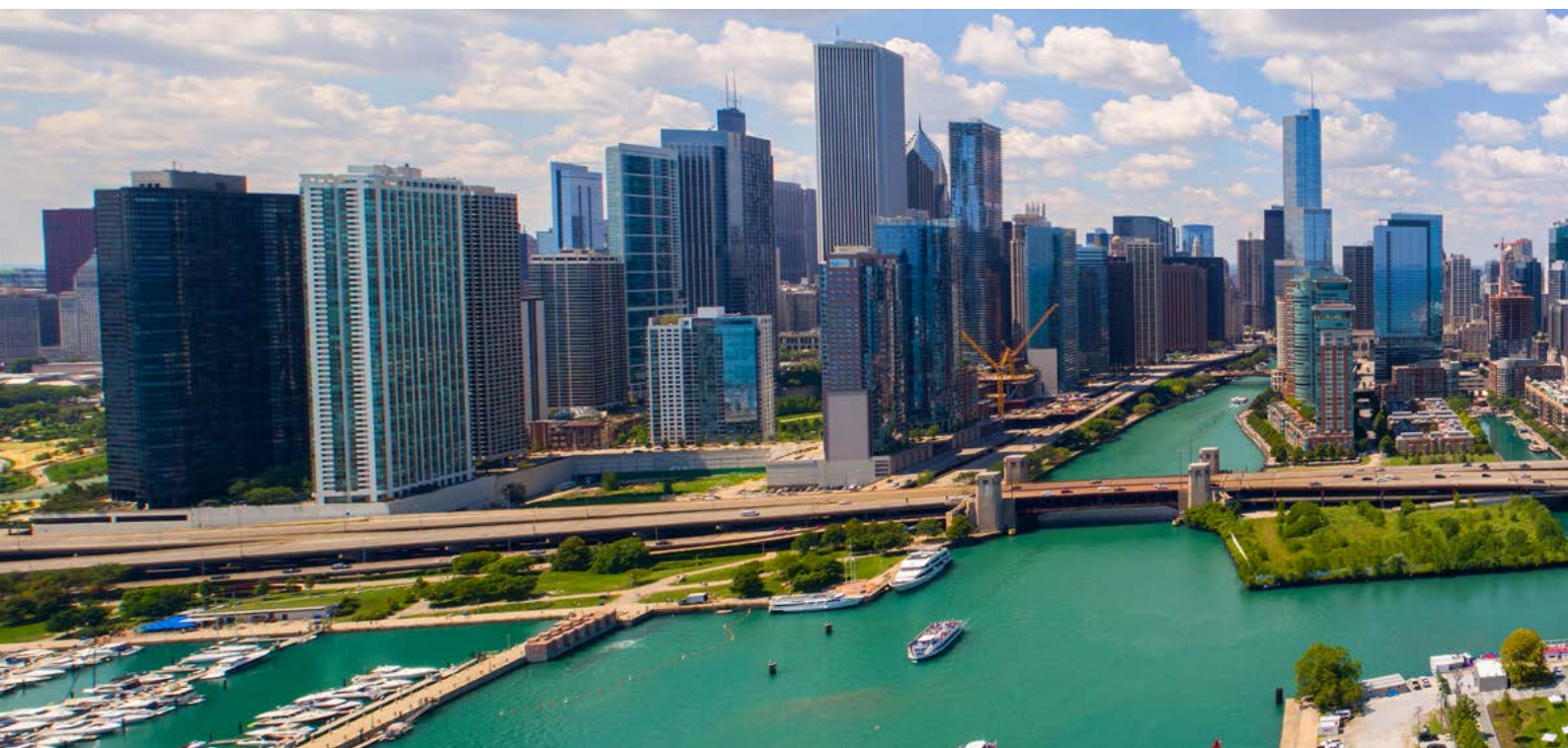
## MC406 INDEPENDENTE



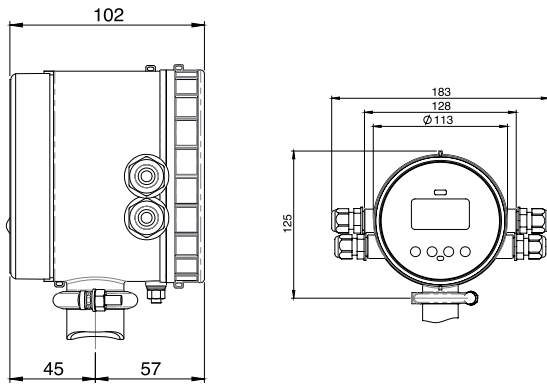
Peso 600 gr



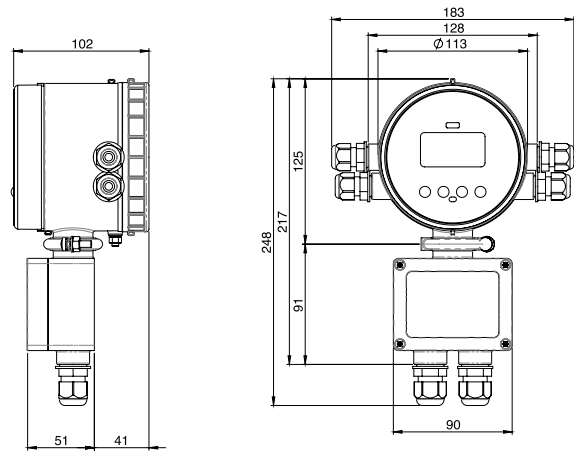
MC406



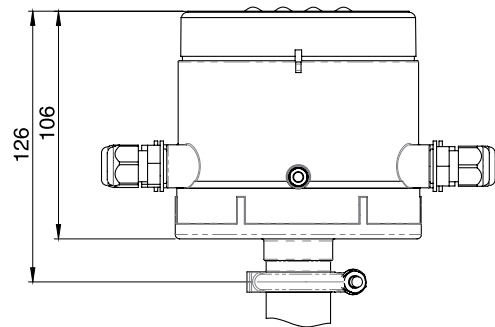
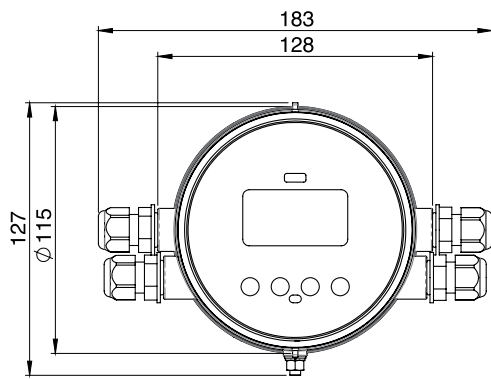
MC406 HORIZONTAL



MC406 SEPARATE



MC406 VERTICAL



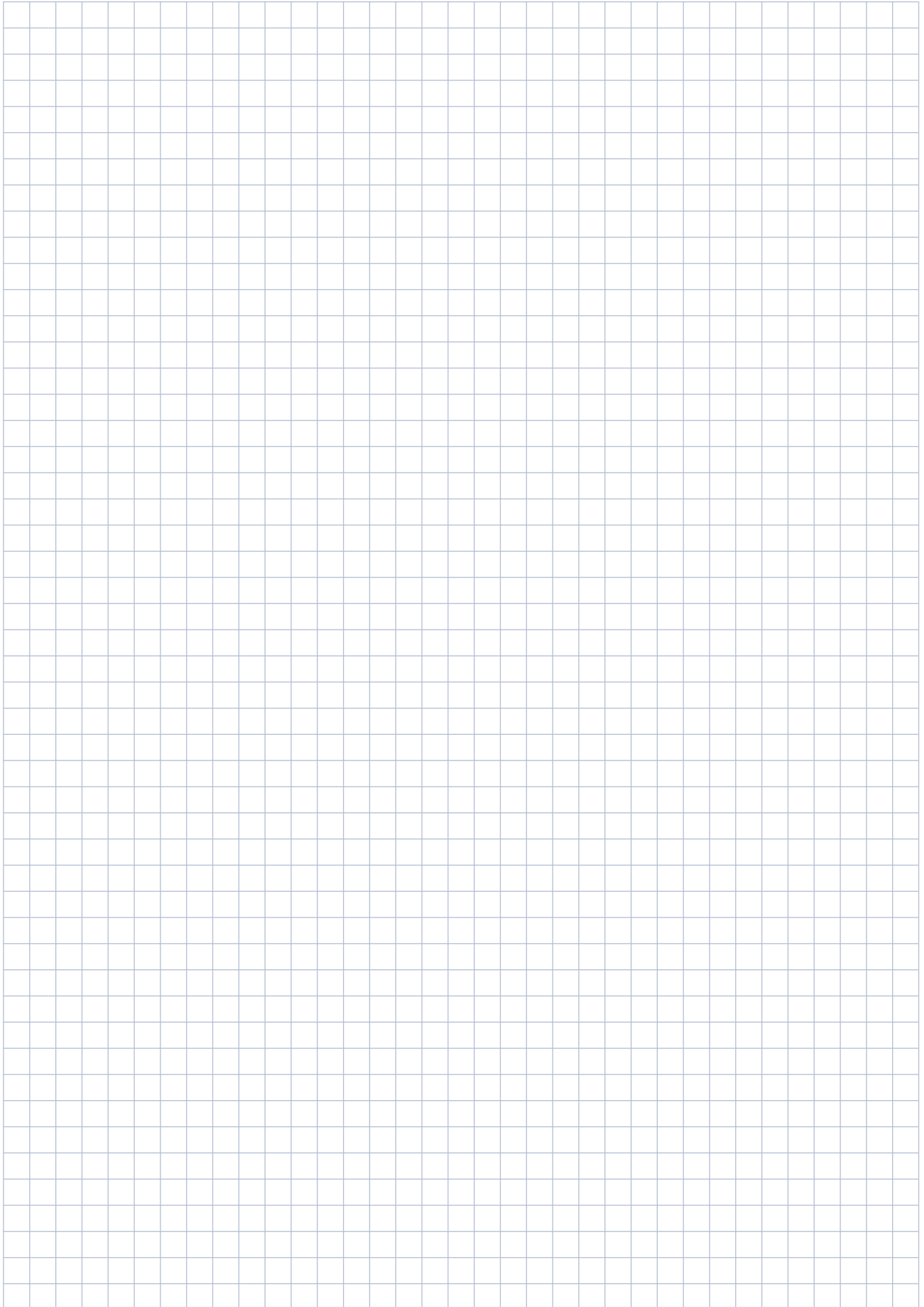


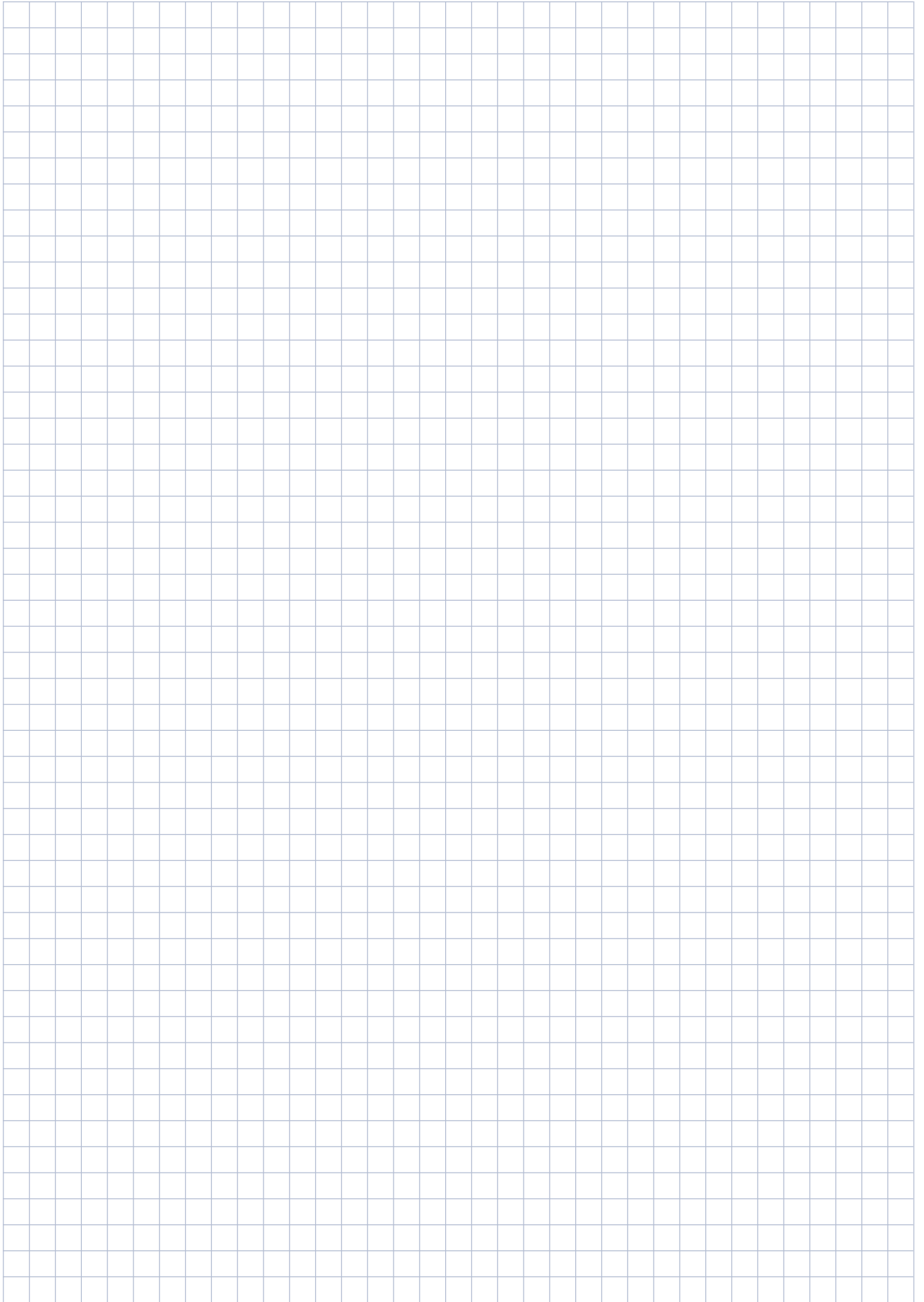
Tipo de transmissor	Alimentado a pilha – 2 x Pilha D 3.6 V*
Vida útil da pilha	Pacote de pilhas de lítio para até 10 anos Precisão
Accuracy	0,2 % +/- 2 mm/s - sensores de inserção 2% da taxa +/- 2 mm/s
Temperatura	Ambiente: -20 ... +60 C° (-4 ... +140 F) Média -25 ... 80 C° (-13 ... +176 F) Armazenagem -40 ... +70 C° (-22 ... +158 F)
Caixa	Caixa de tecnopolímero com fundo de alumínio na versão vertical compacta. IP 68. Suporte para montagem em parede remota em aço carbono folheado a zinco
Entradas de cabo	4X Conectores PG9 I/O - 2X M20 x 1.5. Caixa de distribuição de conectores da versão remota
Transferência de custódia	Tipo com aprovação OIML R49-1 2013 / EN 14154 MID EN-ISO 4064 - Certificado nº T10713
Conformidade	EMC: EN 61010 - LVD: EN 61326; EN/IEC 60529 IP68
Tipo de sensor	Orifício total até DN 600 - medidores de inserção
Faixa de velocidade de fluxo	0,015 m/s até 10 m/s
Taxa de amostragem	Modo padrão 1 / 5 Hz até 1 / 60 Hz (padrão 1 / 15 Hz) máximo 3,125 Hz
Instalação	Integral (compacta) ou remota com cabo de sensor montado na fábrica de 5 m (16,4 ft) até 30 m (98,4 ft)
Filtros digitais	Umidificação – corte (0,05 m/s padrão) – desvio – corte de pico
Tela e botões	Tela LCD – Índice, menu e ícones com símbolos para informações dedicadas 4 botões para acessar todas as funções As informações do totalizador podem ser exibidas com 5 casas decimais
Informações exibidas	Taxa de fluxo ativa Totalizador positivo total (T+) Totalizador negativo total (T-) Totalizador positivo parcial (P+) Totalizador negativo parcial (P-) Hora e data Temperatura do conversor Pressão e temperatura do processo (se disponíveis) Códigos e valores correspondentes aos parâmetros



Unidades de Fluxo	m, m3, l, ML, ft3, GAL
Saídas	2 saídas passivas de pulso (MOS), com isolamento galvânico individual – contato limpo Carga máxima +/- 35V DC, 100 mA com proteção contra curto-circuito
Comunicação	Interface integrada Euromag IrComm
Registro de dados	100.000 linhas de dados com frequência de registro entre 1 minuto e 120 minutos (padrão de 15 minutos)
Módulos complementares	GSM/GPRS Euromag Module Pressure (1) and temperature (2) Energy metering ready
Totalizers	4 (2 positive and 2 negative)
Date and time	Yes
Data protection	Password available, automatic firmware check and recover during the update
Alarms and status	Status icon displayed and alarm logged in the datalogger
Self diagnostic	Alarms available: <ul style="list-style-type: none"> <li>• excitation failure</li> <li>• empty pipe on the 4th electrode</li> <li>• empty pipe on the measuring electrodes</li> <li>• high temperature</li> <li>• high voltage supply</li> <li>• pulse overlapped</li> <li>• wet electronic board</li> </ul>
External verification	Field verifcator available for calibration verification and electronic status
Software for communication and programming	Commissioning (equal settings of meters) - Data print for documentation - Data export (CSV file) - Firmware update - Read instant flowrate - Read and write all non volatile parameters - Download internal datalogger - View instrument event logger

\* Lithium batteries are subject to special transportation regulations according to United Nations "Regulation of Dangerous Good", UN 3090 and UN 3091. Special transport documentation is required to observe these regulations. This may influence both transport time and cost







# Sobre a BERMAD

A BERMAD é uma empresa privada líder global, que projeta, desenvolve e fabrica soluções personalizadas para gerenciamento de água e fluxo, que incluem modernas válvulas de controle hidráulicas, válvulas de ar e soluções de medição avançadas.

Fundada em 1965, há mais de 50 anos a empresa vem interagindo com os maiores usuários finais do mundo e

acumulando conhecimentos e experiência em diversos mercados e indústrias. Hoje, somos reconhecidos como pioneiros e fornecedores líderes mundiais de soluções para gerenciamento de água e fluxo, que proporcionam a nossos clientes eficiência operacional incomparável e o nível superior de qualidade, durabilidade e desempenho que eles precisam para enfrentar os grandes desafios do século 21.

ozbranding.co.il



[www.bermad.com](http://www.bermad.com)

As informações contidas neste documento podem ser alteradas pela Bermad sem comunicação prévia. A Bermad não se responsabiliza por eventuais erros.  
© Copyright 2009-2019 BERMAD CS Ltd.

PCUWP19-MC406