



Waterworks

# Medidores BERMAD

Unindo monitoramento e controle



## CONVERSOR MC608 A/B/R/P/I

Medidor de Fluxo Eletromagnético  
Euromag



## Conversor MC608

O conversor MC608 foi projetado com a finalidade de atender todos os requisitos dos modernos sistemas de gerenciamento de água através de um sistema eletrônico flexível e híbrido, com alimentação por energia elétrica, pilha ou ambos.



# Euromag Conversor MC608



O conversor eletrônico híbrido para todas as aplicações



DS300-3-ENG



## Disponível em:

**MC608A:** Versão com alimentação por energia elétrica 12/24 Vac/dc ou 90/264 Vac – caixa de alumínio.

**MC608B:** Alimentação a pilha com vida útil de 6 anos (máximo DN600 com unidades com orifício total) – caixa de alumínio.

**MC608R:** Alimentação a pilha recarregável, com painel solar e entrada 12/24 Vac/dc (máximo DN600 com unidades com orifício total) – caixa de alumínio.

**MC608P:** Versão com alimentação por energia elétrica 12/24 Vac/dc ou 90/264 Vac com painel – caixa de policarbonato.

**MC608I:** Versão com alimentação por energia elétrica 12/24 Vac/dc ou 90/264 com pilha de apoio interna ou pilha recarregável com painel solar – caixa de aço inoxidável.

## Aplicações:

- Abstração e distribuição
- Medições em distritos
- Receita e medição em massa
- Linhas de transporte
- Irrigação
- Águas residuais e tratamento
- Sistemas de detecção de vazamentos
- Qualquer aplicação remota sem acesso a energia elétrica

## Instalação:

Compacta (MC608A/B/R) Independente (Remota): Até 100 metros de cabo com unidades alimentadas a energia elétrica (MC608A/P/I) ou até 30 metros de cabo fornecidos pela fábrica com unidades operadas a pilha (MC608B/R). O MC608 é compatível com toda a linha de sensores Euromag.

## Caixas:

Caixa de alumínio IP68 confiável e robusta MC608A/B/R, aço inoxidável IP54 com MC608I para instalações remotas e caixa robusta em policarbonato IP67 para instalações de painel MC608P.

## Segurança de dados:

Excelente segurança de dados fornecida pela memória interna EEPROM. Maior armazenamento de dados com 200.000 linhas de dados (mais de 6 anos de dados com a configuração de fábrica).

Memória cíclica, os dados antigos são substituídos pelos novos quando a capacidade total é atingida. Um software

é fornecido com a unidade para permitir que os usuários se comuniquem com o 608 através da porta Ircom ou interface RS485 Modbus usando qualquer PC, laptop ou tablet para Windows.

Fácil download e gerenciamento de dados, fácil programação. O autodiagnóstico avançado executa automaticamente uma ampla gama de verificações essenciais. Sistema de senhas multinível para garantir acessibilidade e confidencialidade.

## Precisão e certificações:

- 2014/35/EU - EN 61010-1:2013 (LVD)
- 2014/30/EU - EN 61326-1:2013 (EMC)
- OIML R49-1:2013 - Classe 2

## Leitura de dados remota:

Com exibição de informações avançadas, coleta de dados no local de trabalho e monitoramento remoto através da rede GSM/GPRS, o MC608 permite que qualquer cliente acesse todas as informações, com facilidade e sem nenhum custo.

O módulo complementar de comunicação envia automaticamente as informações por SMS, e-mail (com ou sem anexo) e para [www.euroma-gdata.com](http://www.euroma-gdata.com), com acesso gratuito usando qualquer navegador e com identificação e senha pessoais, também em smartphones e tablets. O MC608 estende o uso de medidores de fluxo eletromagnéticos para a rede de distribuição de água, permitindo um melhor controle dos fluxos em cada ponto de instalação.

## Módulos complementares:

A opção de protocolo Hart disponível nos módulos de leitura de pressão e temperatura MC608A faz do MC608 um dos conversores eletrônicos mais completos para medidores de fluxo eletromagnéticos disponíveis, oferecendo para o usuário final controle total sobre todos os principais parâmetros da sua rede e reduzindo o custo de programação, instalação e manutenção.

Uma unidade fornece fluxo – pressão – temperatura, tudo ao mesmo tempo.

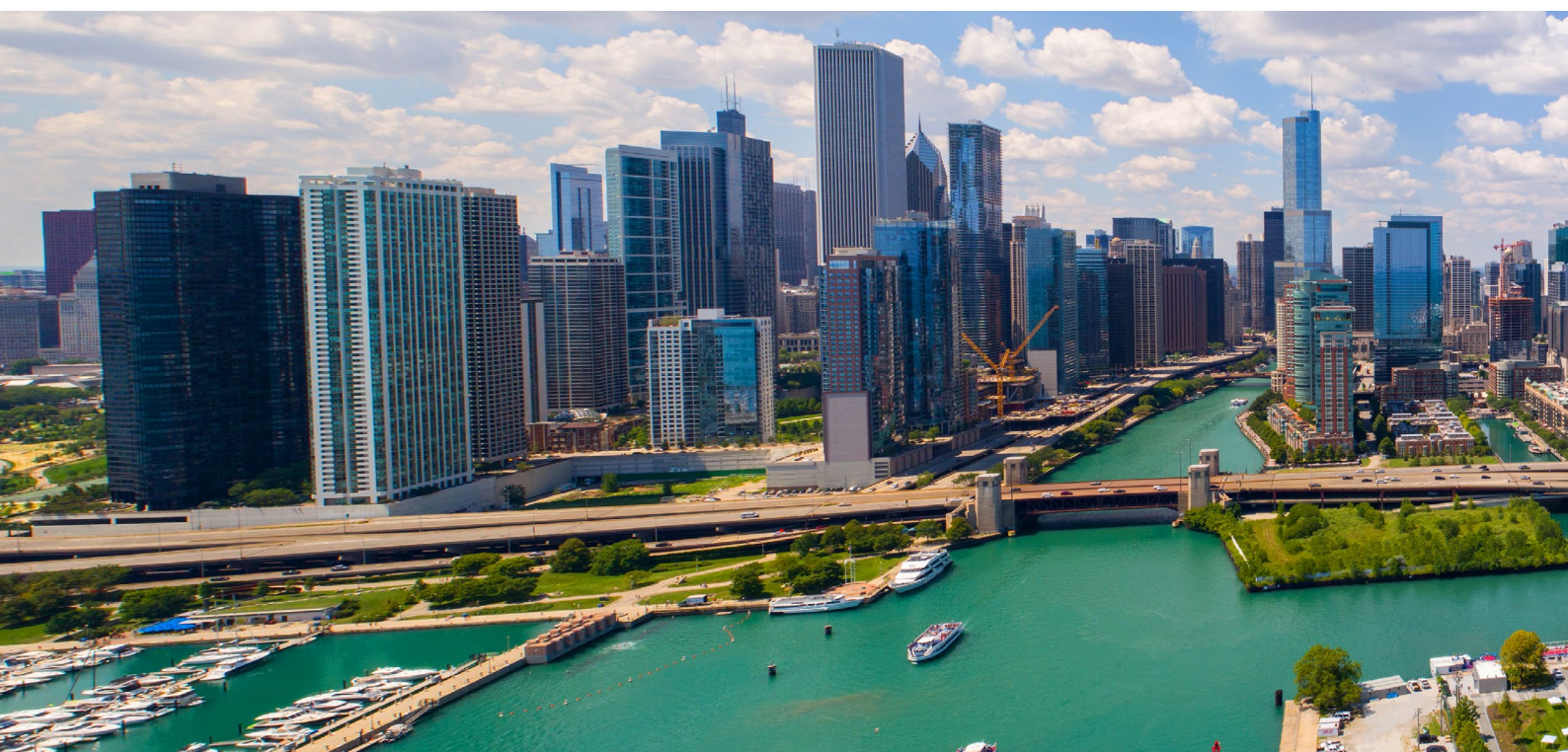
# Euromag Conversor MC608



Características		MC608A	MC608P	MC608B	MC608R	MC608I
Caixa		Alumínio IP68	Polycarbonato IP54	Alumínio IP68	Alumínio IP68	SS IP54
Fonte de alimentação	90...264 Vac	√	√		√	√
	12/24 Vac/dc	√	√		√	√
	Alimentação a pilha		√	√		√
	Pilha recarregável + painel solar			√	√	√
Instalação	Compacta	√	√	√		
	Independente	max 100m	max 100m	max 30m	max 30m	max 100m
Sinais E/S	Saída analógica 4-20mA	√	√	√ loop pow.	**	√
	Saída de pulsos	√	√	√	√	√
	Protocolo Hart*	√	√			
	Saída digital programável	√	√	**	***	√
	Saída digital com frequência ativa 0-10 kHz	√	√	**	***	√
Comunicação serial	Interface IrCOM	√	√	√	√	√
	RS 485 - MODBUS RTU	√	√	**	***	√
Tela	Tela gráfica LCD 128x64 pixels, 50x25mm de área visual, branco com iluminação em preto	√	√	√	√	√
Programação	Com botões no painel do conversor, por interface Ir-COM ou através de RS485 e MODBUS RTU	√	√	√	√	√
Registrador de dados do processo	4 MB flash memory, 200.000 lines of data	√	√	√	√	√
Standards	Tipo com aprovação OIML R49-1:2013 – Classe 2	√				

\* Opcional

\*\* Apenas no modo de recarga

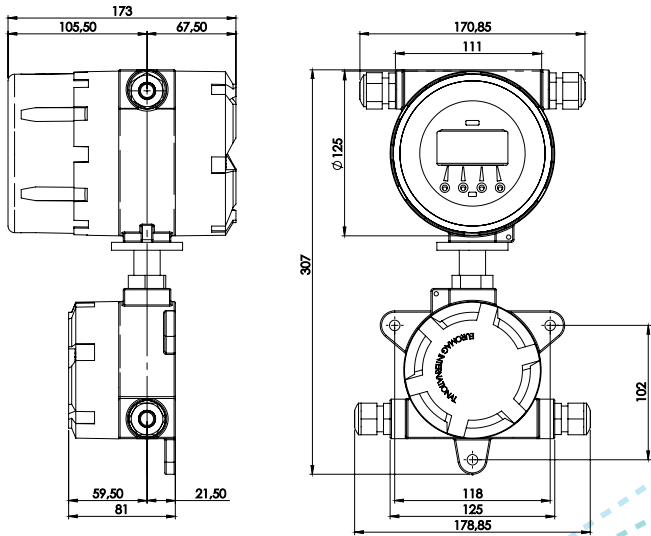


# Euromag Conversor MC608

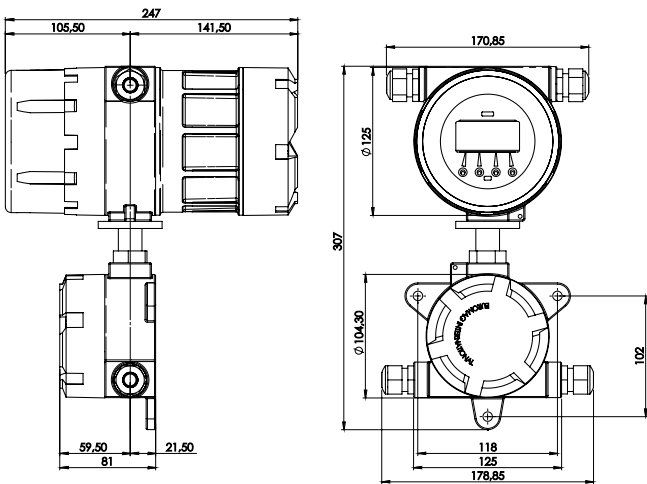
	MC608A	MC608P	MC608B	MC608R	MC608I
Temperatura	Ambiente: -20 ... +60 C° (-4 ... +140 F) Média -25 ... 80 C° (-13 ... +176 F) Armazenagem -40 ... +70 C° (-22 ... +158 F)				
Unidades de fluxo	ml, cl, dl, l, dal, hl, m3 , in3, ft3, gal, USgal, bbl, oz + valor personalizado				
Módulos complementares	Módulo de pressão (1) e temperatura (2) GSM/GPRS Euromag				
Totalizadores	5 (2 positivos, 2 negativos, 1 NET)				
Alarmes e status	Ícone de status exibido e alarmes registrados no registrador de dados				
Autodiagnóstico	Alarmes disponíveis: <ul style="list-style-type: none"><li>• Falha de excitação</li><li>• Tubo vazio no 4º eletrodo<ul style="list-style-type: none"><li>• Alta temperatura</li><li>• Pulso sobreposto</li><li>• Erro de medição</li></ul></li></ul>				
Verificação externa	Verificador em campo disponível para verificação de calibração e status eletrônico				
Software para comunicação e programação	Comissionamento (configuração igual de medidores) – Impressão de dados para documentação – Exportação de dados (arquivo CSV) – Atualização de firmware – Leitura instantânea da vazão – Leitura e gravação de todos os parâmetros não voláteis – Download do registrador de dados interno – Exibição do registrador de eventos do instrumento				



# MC608A

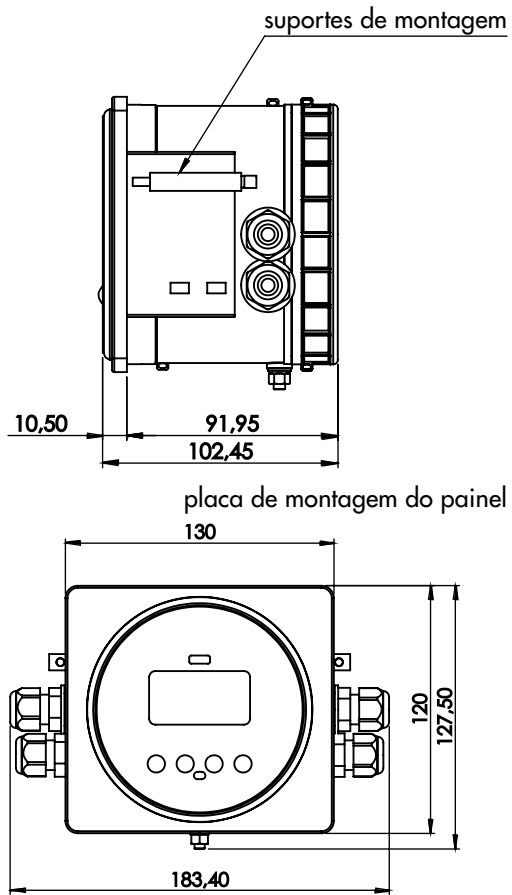


# MC608B/R

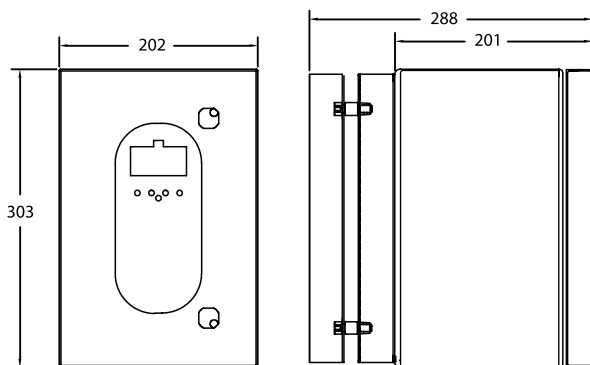


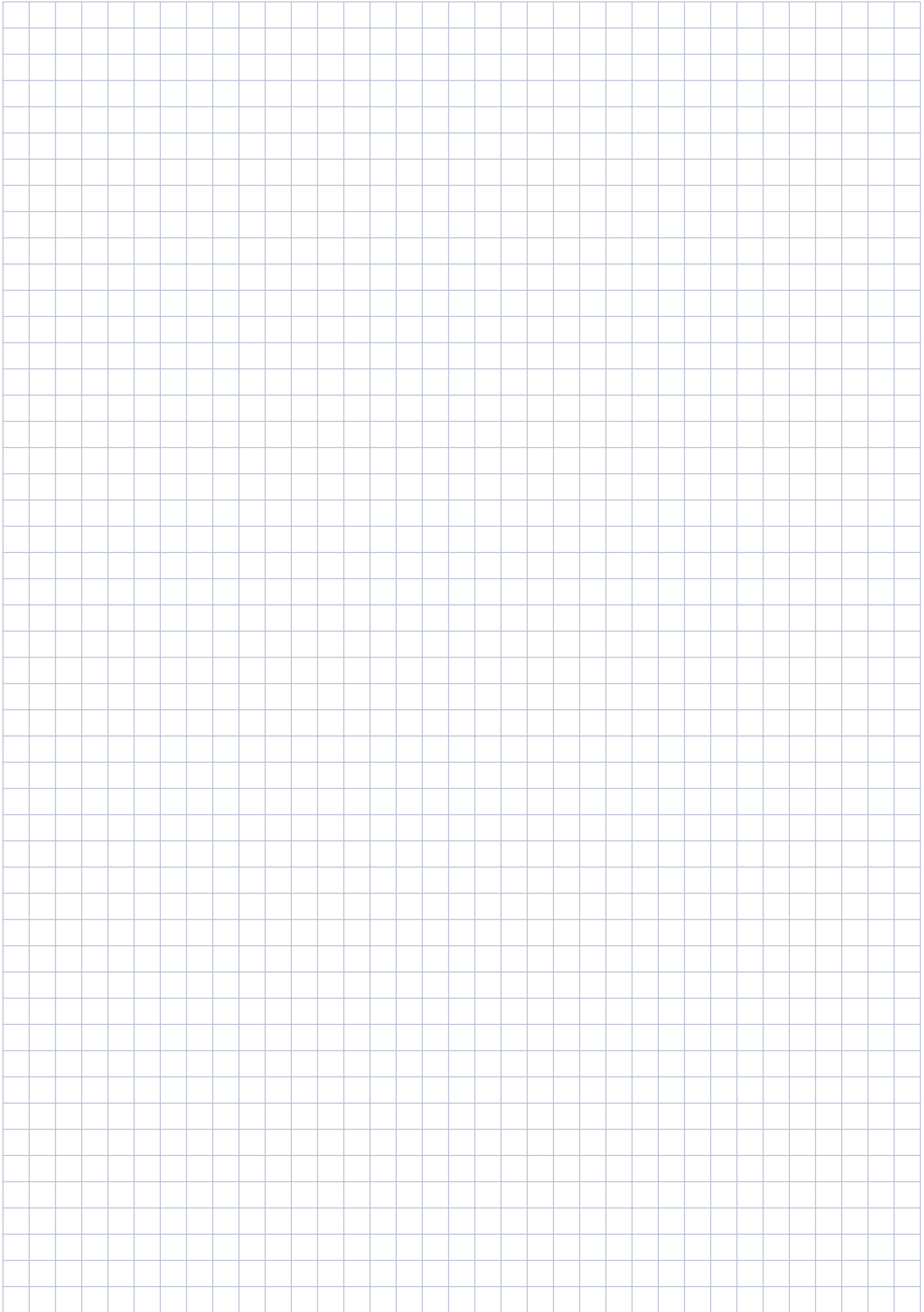


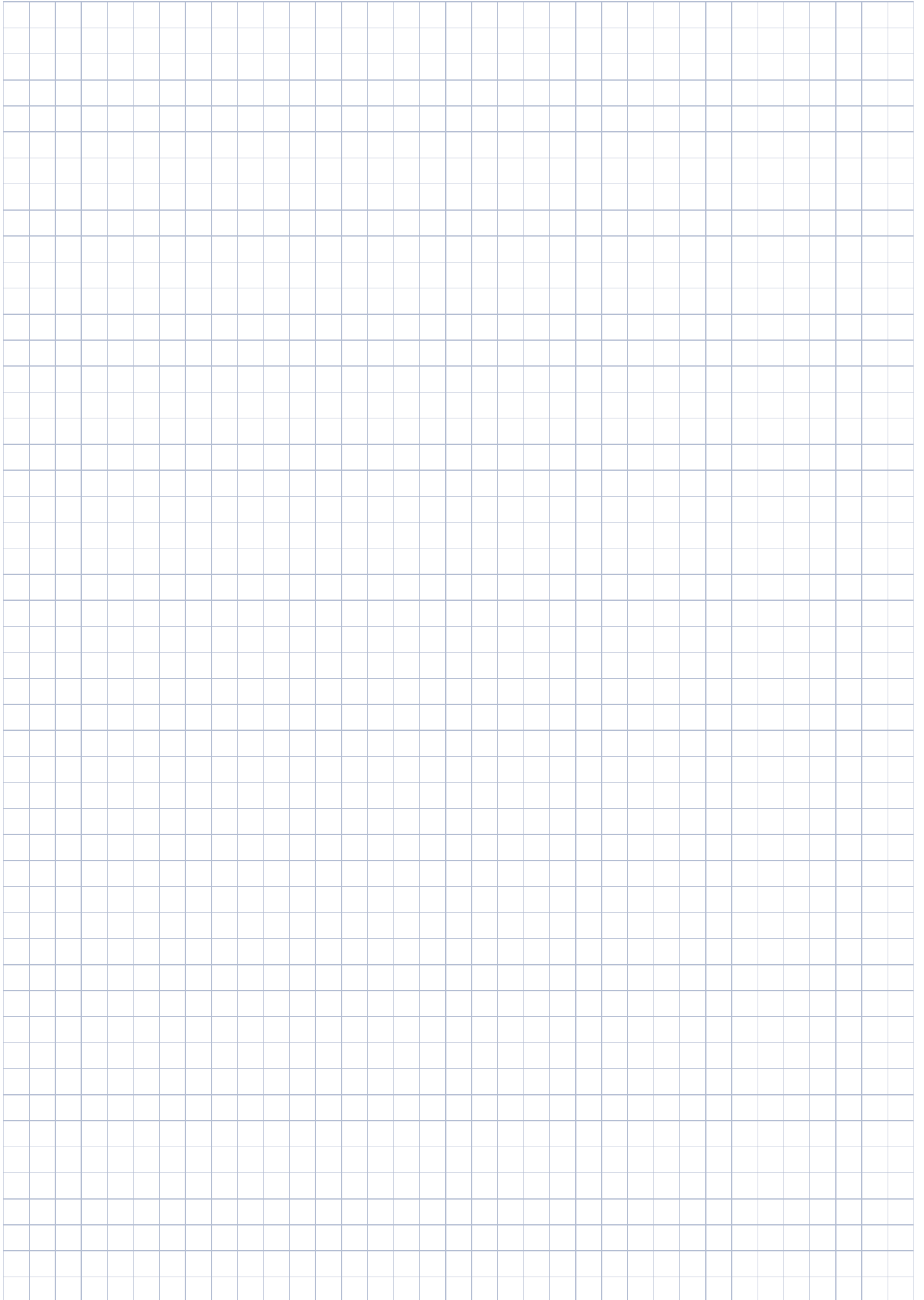
MC608P



MC608I







# Sobre a BERMAD

A BERMAD é uma empresa privada líder global, que projeta, desenvolve e fabrica soluções personalizadas para gerenciamento de água e fluxo, que incluem modernas válvulas de controle hidráulicas, válvulas de ar e soluções de medição avançadas.

Fundada em 1965, há mais de 50 anos a empresa vem interagindo com os maiores usuários finais do mundo e

acumulando conhecimentos e experiência em diversos mercados e indústrias. Hoje, somos reconhecidos como pioneiros e fornecedores líderes mundiais de soluções para gerenciamento de água e fluxo, que proporcionam a nossos clientes eficiência operacional incomparável e o nível superior de qualidade, durabilidade e desempenho que eles precisam para enfrentar os grandes desafios do século 21.



ozbranding.co.il



[www.bermad.com](http://www.bermad.com)

As informações contidas neste documento podem ser alteradas pela Bermad sem comunicação prévia. A Bermad não se responsabiliza por eventuais erros.  
© Copyright 2009-2019 BERMAD CS Ltd.

PCUWP19-MC608